

VÁŠ DOPIS ZN.:

ZE DNE:

NAŠE ZN. (č.j.): S 1216/U – 3125/2019-SZDC-OŘ PHA-OPS

UKLÁDACÍ ZN.:

SKART. ZN.-LH.: S5

POČ. LISTŮ: 1

POČ. PŘÍLOH: 0

POČ. LISTŮ PŘ.: 0

VYŘIZUJE: Zuzana Bartáková

TEL.: 702 194 291

FAX: 972 224 815

E-MAIL: bartakova@szdc.cz

DATUM: 06. 02. 2019

**Obec Ořech**

Baarovo náměstí č. p. 20  
252 25 Ořech

**Souhrnné stanovisko**  
**Správy železniční dopravní cesty, státní organizace**  
**k územnímu řízení**

Na základě předložené žádosti a dokumentace vydává Správa železniční dopravní cesty, státní organizace (dále jen „SZDC“), Oblastní ředitelství Praha (dále jen „OŘ Praha“) podle zákona č. 183/2006 Sb., o územním plánování a stavebním řádu (stavební zákon), v platném znění, toto

**Souhrnné stanovisko k žádosti pro územní rozhodnutí**  
pro stavbu:

**Název stavby:** Obchvat obce Ořech – silnice III. třídy

**Místo stavby:** pozemky v katastrálním území Ořech, Zbuzany, Řeporyje

**Trat':** Praha Smíchov jižní zhlaví – Středokluky, žkm 11,000 – 12,000 vpravo trati,  
ve vzdálenosti cca 630 m od osy krajní koleje

**TÚDÚ:** 0741 06

**Žadatel:** Obec Ořech, Baarovo náměstí č. p. 20, 252 25 Ořech

**Stavebník:** Obec Ořech, Baarovo náměstí č. p. 20, 252 25 Ořech

*Stavba obchvatu bude realizována po etapách – stavba kruhového objezdu, stavba silničního obchvatu směr Zbuzany-Chýnec, stavba silničního obchvatu směr Slivenec-Radotín.*

Stavba se nachází **mimo ochranné pásmo dráhy, mimo pozemky SZDC.**

V prostoru dotčeném stavbou **se nenachází** inženýrské sítě a zařízení v majetku SZDC.

Toto souhrnné stanovisko se vydává pro účely vydání územního rozhodnutí.

**Správa železniční dopravní cesty, státní organizace se stavbou situovanou mimo ochranné pásmo dráhy a s její realizací**

**s o u h l a s í .**

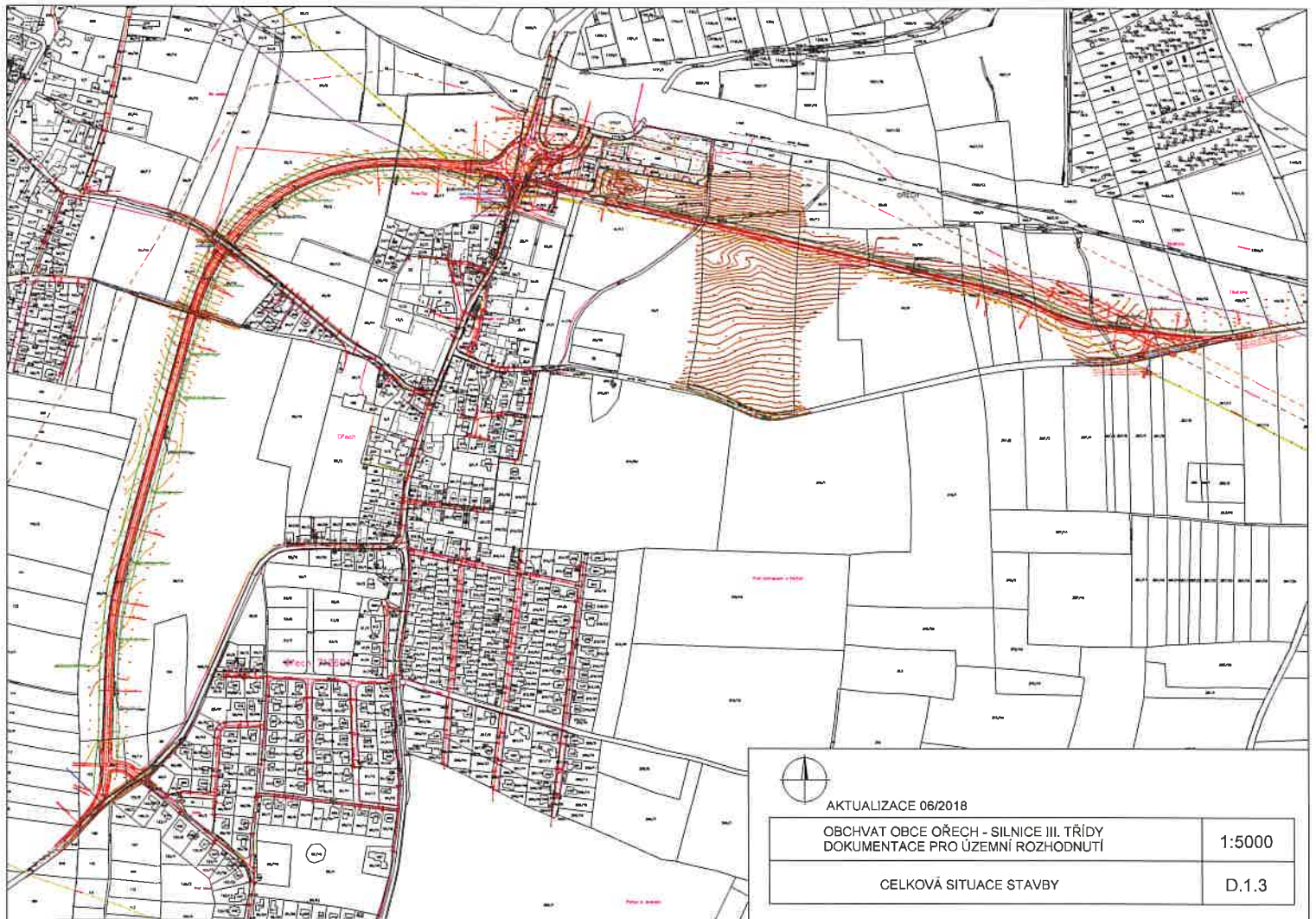
Není nutno nás dále obesílat v této věci. SŽDC nemá námitek proti povolení a realizaci stavby v místě dle předložené situace.

Toto souhrnné stanovisko se týká předmětné stavby pouze v rozsahu předložené dokumentace. Případné změny stavby, které by zasáhly do ochranného pásma / obvodu dráhy, do pozemků anebo do zařízení v majetku SŽDC, je nutné SŽDC, OR Praha předložit k projednání.



Libor Škvára  
náměstek ředitele pro techniku  
Oblastní ředitelství Praha

Správa železniční dopravní cesty,  
státní organizace  
Oblastní ředitelství Praha  
Partyzánská 24, 170 00 Praha 7  
IČ: 70994234, DIČ: CZ70994234  
(701)



Správa železniční dopravní cesty,  
státní organizace

souhlasí se záměrem stavby

č.j.: *PRK/11 - 3425/2019 - SED - DR PHA - ORP*

